



Fundación
Universidad Carlos III

Plan de Actuación y Presupuesto 2016

Patronato

10 diciembre 2015



Agenda

- I. Plan de Actuación**
- II. Presupuesto**
- III. Otras informaciones**

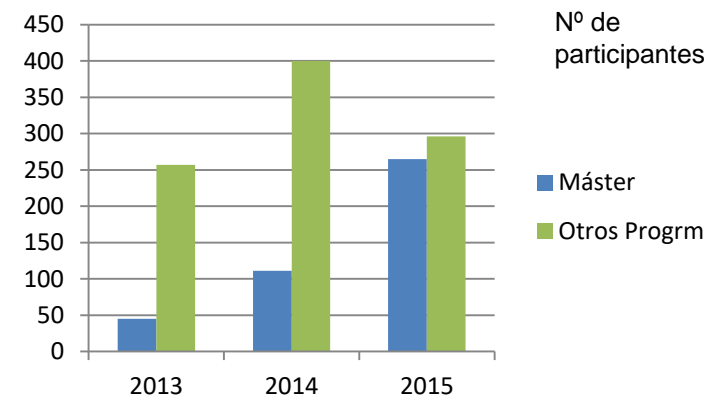
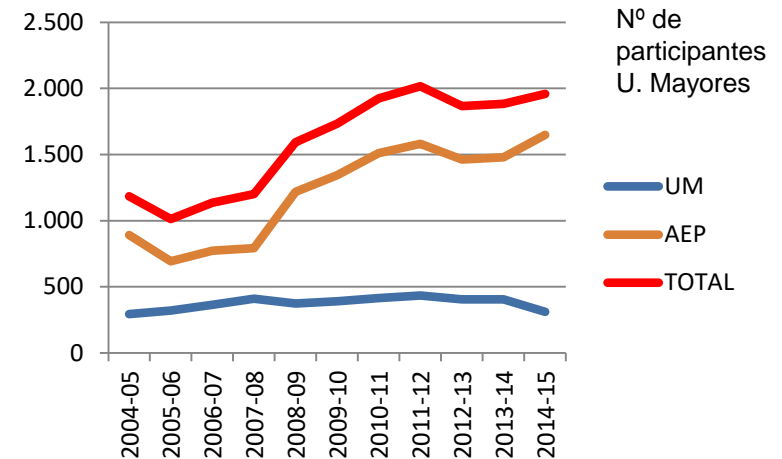
I.1 Formación y Extensión

Objetivo:

Impulsar formación en empresas, consolidar formación online.

Acciones:

- **Nuevos programas de formación *in-company* y consolidación existentes**
- **Consolidación másteres on-line**
- **Univ. Mayores: consolidar Puerta de Toledo**



I.2 Orientación&Empleo

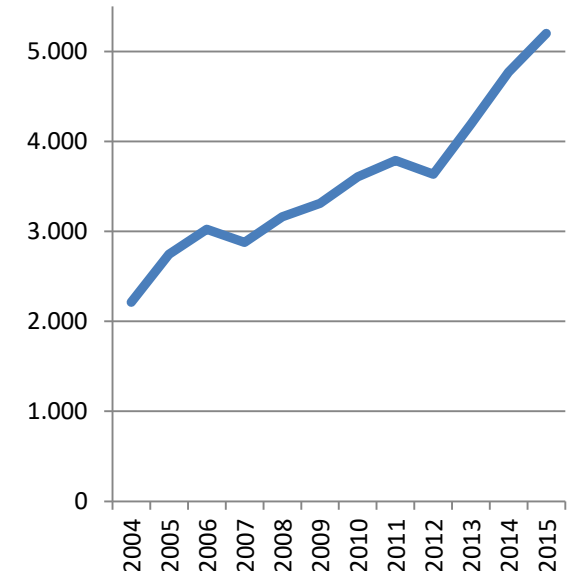
Objetivo:

Incrementar la orientación y formación para el empleo. Mejora procedimientos

Acciones:

- **Aumentar participación en programa Orienta**
- **Incrementar presencia de empresas en el campus**
- **+10% prácticas internacionales**
- **Cambio procedimientos y aplicación**
- **Nuevos estudios de inserción**
- **Alcanzar 7.000 usuarios (+25%)**

Prácticas en Empresas



I.3 Antiguos Alumnos y Colaboración

Objetivo:

Consolidar el programa AA y de colaboración.

Acciones:

- 5ª edición del Programa *Becas Alumni UC3M* (captación de fondos y adjudicación de 12 nuevas becas)
- Consolidación Programa *Mentoring*
- Búsqueda de patrocinios
- Consolidación Círculo de Amigos



I.4 Colegios Mayores-Residencias

Objetivos:

Niveles de ocupación media del 85% en las 3 residencias.

Acciones:

- **Refuerzo de campañas de comercialización en internet (mejora web, redes sociales, intranet residencias...)**
- **Tercera fase de rehabilitación integral Residencia Fernando de los Ríos (Getafe)**
- **Publicitar uso espacios comunes (auditorio, salas...) y en especial usos en verano**

I.5 Centro Idiomas

Objetivos:

Incrementar programas de español y adaptación sistema de exámenes de inglés.

Acciones:

- **Implantación de nuevo sistema y nueva herramienta de exámenes de Inglés**
- **Incrementar 10% participación en exámenes de certificaciones (Cambridge, etc.)**
- **Ampliar 10% los alumnos de español, con programas de la C3IS y el incremento de alumnos en Puerta de Toledo.**

II. Presupuesto por programa

<i>(en miles de euros)</i>	<i>Ingresos</i>	<i>Gastos</i>	<i>Resultado</i>
■ Formación y Ext. Univ.	1.887,0	1.866,3	20,7
■ Centro de Idiomas	1.065,5	1.050,8	14,7
■ O&E	1.797,5	1.827,7	-30,2
■ Residencias	6.398,2	6.633,0	-234,8
■ Antiguos Alumnos	140,7	306,1	-165,4
■ Prom. Investigación	211,0	237,0	-26,0
■ Otros Serv. a UC3M	240,1	241,9	-1,8
■ Generales	35,0	264,0	-229,0
Total	11.775,0	12.426,8	-651,8

II. Presupuesto por programa

<i>(en miles de euros)</i>	<i>Ingresos</i>	<i>Gastos</i>	<i>Resultado</i>	<i>Peso % ingresos</i>
■ Formación y Ext. Univ.	1.887,0	1.866,3	20,7	16,0
■ Centro de Idiomas	1.065,5	1.050,8	14,7	9,0
■ O&E	1.797,5	1.827,7	-30,2	15,3
■ Residencias	6.398,2	6.633,0	-234,8	54,3
■ Antiguos Alumnos	140,7	306,1	-165,4	1,2
■ Prom. Investigación	211,0	237,0	-26,0	1,8
■ Otros Serv. a UC3M	240,1	241,9	-1,8	2,0
■ Generales	35,0	264,0	-229,0	0,3
Total	11.775,0	12.426,8	-651,8	

II. Presupuesto por programa

		(en miles de euros)	Ingresos	Gastos	Resultado
Mayores 17% Online 57% Otr prgm 25%	■	Formación y Ext. Univ.	1.887,0	1.866,3	20,7
	■	Centro de Idiomas	1.065,5	1.050,8	14,7
	■	O&E	1.797,5	1.827,7	-30,2
	■	Residencias	6.398,2	6.633,0	-234,8
	■	Antiguos Alumnos	140,7	306,1	-165,4
	■	Prom. Investigación	211,0	237,0	-26,0
	■	Otros Serv. a UC3M	240,1	241,9	-1,8
	■	Generales	35,0	264,0	-229,0
Total			11.775,0	12.426,8	-651,8

II. Presupuesto por programa

<i>(en miles de euros)</i>		<i>Ingresos</i>	<i>Gastos</i>	<i>Resultado</i>
Español 54% Exám/certif 27% Otr Idioms 10%	▪ Formación y Ext. Univ.	1.887,0	1.866,3	20,7
	▪ Centro de Idiomas	1.065,5	1.050,8	14,7
	▪ O&E	1.797,5	1.827,7	-30,2
	▪ Residencias	6.398,2	6.633,0	-234,8
	▪ Antiguos Alumnos	140,7	306,1	-165,4
	▪ Prom. Investigación	211,0	237,0	-26,0
	▪ Otros Serv. a UC3M	240,1	241,9	-1,8
	▪ Generales	35,0	264,0	-229,0
Total		11.775,0	12.426,8	-651,8

II. Presupuesto por programa

		(en miles de euros)	Ingresos	Gastos	Resultado
Becas 45% Gestión 37% Foro 14%	■	Formación y Ext. Univ.	1.887,0	1.866,3	20,7
	■	Centro de Idiomas	1.065,5	1.050,8	14,7
	■	O&E	1.797,5	1.827,7	-30,2
	■	Residencias	6.398,2	6.633,0	-234,8
	■	Antiguos Alumnos	140,7	306,1	-165,4
	■	Prom. Investigación	211,0	237,0	-26,0
	■	Otros Serv. a UC3M	240,1	241,9	-1,8
	■	Generales	35,0	264,0	-229,0
	Total			11.775,0	12.426,8

II. Presupuesto por programa

		(en miles de euros)	Ingresos	Gastos	Resultado
		▪ Formación y Ext. Univ.	1.887,0	1.866,3	20,7
		▪ Centro de Idiomas	1.065,5	1.050,8	14,7
FR	(G) 30%	▪ O&E	1.797,5	1.827,7	-30,2
GPB	(G) 39%	▪ Residencias	6.398,2	6.633,0	-234,8
FAM	(L) 31%	▪ Antiguos Alumnos	140,7	306,1	-165,4
		▪ Prom. Investigación	211,0	237,0	-26,0
		▪ Otros Serv. a UC3M	240,1	241,9	-1,8
		▪ Generales	35,0	264,0	-229,0
Total			11.775,0	12.426,8	-651,8

II. Presupuesto por programa

<i>(en miles de euros)</i>	Ingresos	Gastos	Resultado	<i>Variac. % ingresos</i>
■ Formación y Ext. Univ.	1.887,0	1.866,3	20,7	58,0
■ Centro de Idiomas	1.065,5	1.050,8	14,7	39,2
■ O&E	1.797,5	1.827,7	-30,2	7,6
■ Residencias	6.398,2	6.633,0	-234,8	6,5
■ Antiguos Alumnos	140,7	306,1	-165,4	-12,6
■ Prom. Investigación	211,0	237,0	-26,0	88,4
■ Otros Serv. a UC3M	240,1	241,9	-1,8	27,8
■ Generales	35,0	264,0	-229,0	-30,0
Total	11.775,0	12.426,8	-651,8	17,5

II. Presupuesto: ingresos explotación

<u><i>Ingresos de explotación</i></u>	<u>2016</u>	<u>% Var.16/15</u>
Ingresos Actividad Propia	11.424,0	14,8
<i>Aportaciones de usuarios</i>	10.257,9	15,3
<i>Ingresos Patrocinadores y Colaboraciones</i>	223,3	26,6
<i>Subvenciones y donaciones imputadas Ejercicio</i>	942,8	7,4
Otros ingresos de explotación	98,3	-27,8
Suenc., Donac. y Leg. Traspasados al excedente	10,6	0,0
Total Ingresos de Explotación	11.532,9	14,2

(en miles de euros)

II. Presupuesto: gastos explotación

Gastos de explotación

	<u>2016</u>	<u>% Var.16/15</u>
Ayudas monetarias y otros	1.093,8	-23,4
Aprovisionamientos	1.764,8	6,9
Gastos de Personal	2.430,1	8,8
Otros Gastos de Explotación	5.782,9	18,4
Dotación amortización Inmovilizado	1.140,7	16,9
Total Gastos de Explotación	12.212,3	9,3

(en miles de euros)

II. Presupuesto: resultados

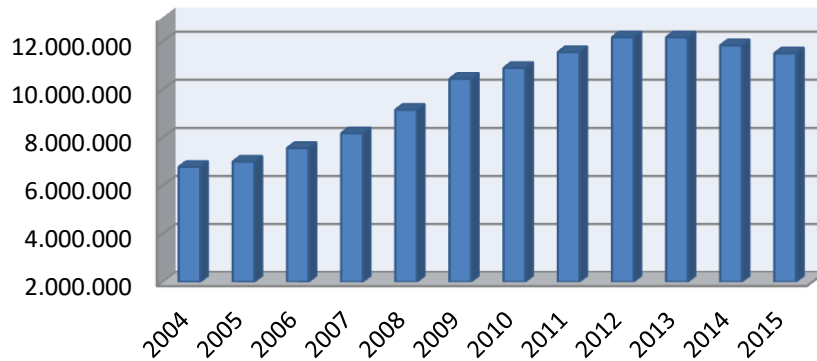
Resultado

	<u>2016</u>	<u>Var.16/15</u>
Ingresos de Explotación	11.532,9	14,2
Gastos de Explotación	12.212,3	9,3
Excendente de la Actividad	-679,4	-36,4
Ingresos Financieros	35,0	
Gastos Financieros	-214,5	
Imputc., Subv, Donac. y Leg. Fros.	207,1	
Resultado Financiero	27,6	
Resultado Antes de Impuestos	-651,8	-41,3

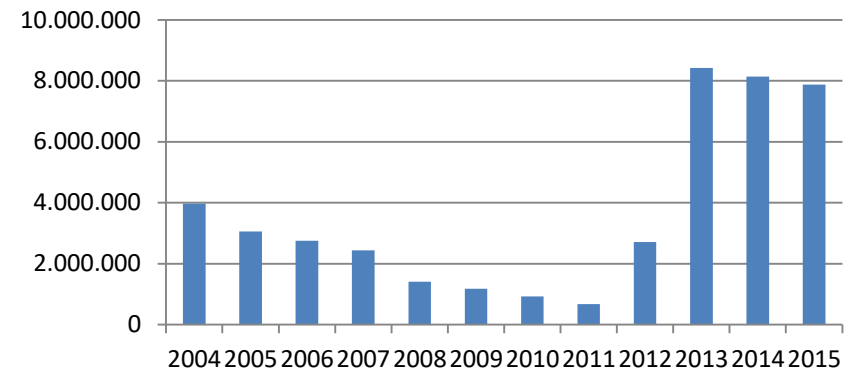
(en miles de euros)

III. Evolución de algunos indicadores

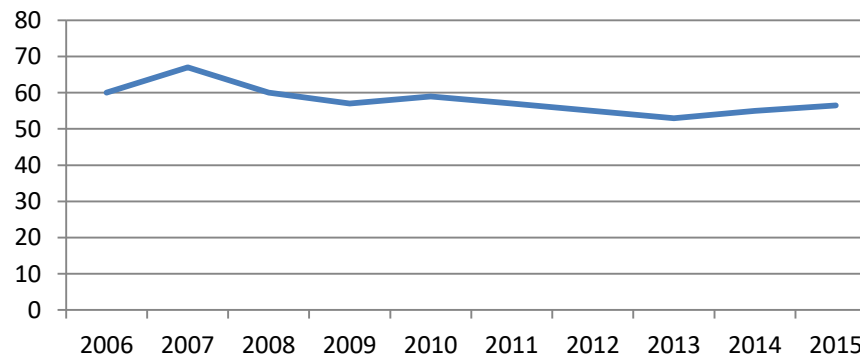
Fondos Propios (€)



Deuda Bancaria Viva (€)



Nº medio empleados



III. Inversiones financieras

Estructura Inversión Financiera 2011-2015

